



# RÉSULTATS FINANCIERS 2015

ÉRIC MARTEL, PRÉSIDENT-DIRECTEUR GÉNÉRAL

25 février 2016

 **Hydro Québec** | **MIEUX FAIRE**  
chaque jour



# HYDRO-QUÉBEC EN CHIFFRES

## DES VENTES D'ÉLECTRICITÉ

201,1 TWh

dont 29,9 TWh vendus  
à l'exportation

## UNE RESSOURCE VERTE

Plus de 99 %

d'énergie produite par Hydro-Québec  
provient de ressources renouvelables

## UNE MAIN-D'ŒUVRE SOLIDE

19 794

employés permanents  
et temporaires

## INVESTISSEMENTS

3,4 G\$

partout au Québec

## PUISSANCE INSTALLÉE

36 912 MW





**BÉNÉFICE NET**

---

**3 147 M\$**



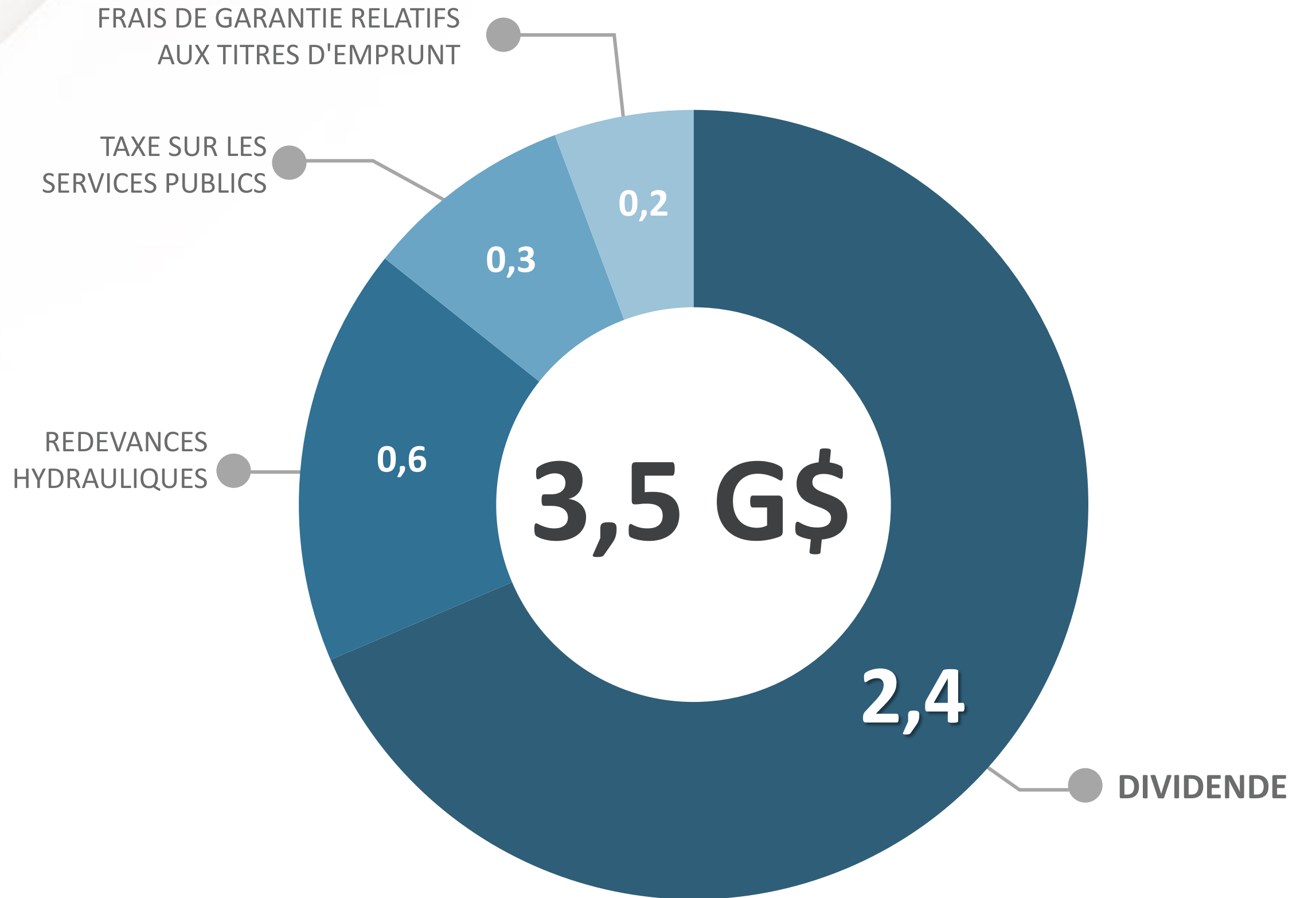
# SOMMES VERSÉES AU GOUVERNEMENT DU QUÉBEC EN 2015

## DIVIDENDES

5 G\$  
EN 2 ANS

10 G\$  
EN 5 ANS

20 G\$  
EN 10 ANS





A nighttime cityscape featuring several tall buildings with illuminated windows. The central focus is a skyscraper with a large, glowing yellow 'Q' logo on its top. To the left, another building has a glowing white cube logo. The sky is a deep blue, and the city lights create a vibrant, urban atmosphere.

**GRANDES RÉALISATIONS**

---

**2015**



# MISE EN SERVICE DE LA CENTRALE DE LA ROMAINE-1

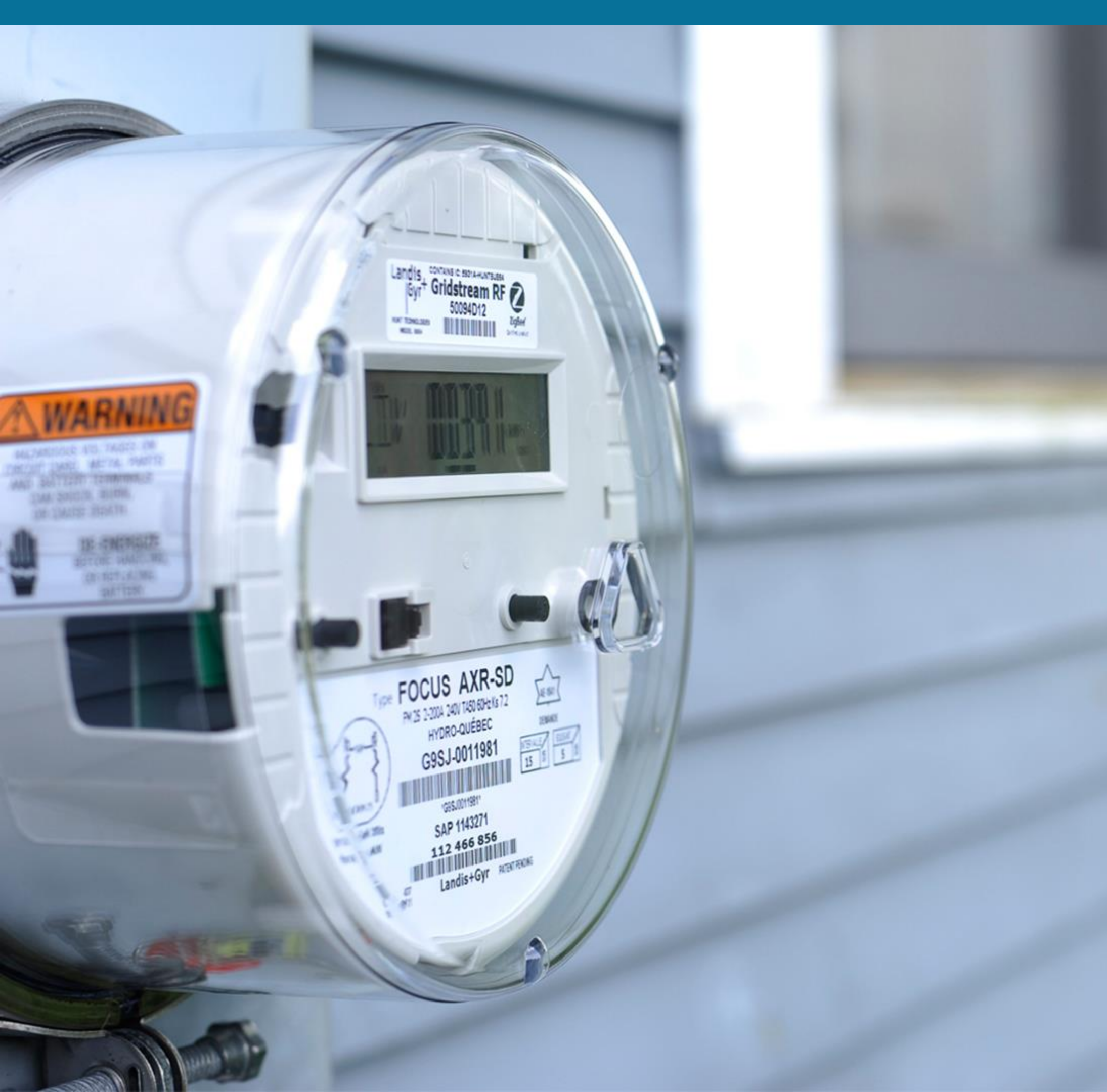
(270 MW)

8 MOIS D'AVANCE  
SUR L'ÉCHÉANCIER

DANS LE RESPECT  
DU BUDGET







## FIN DU DÉPLOIEMENT MASSIF DES COMPTEURS DE NOUVELLE GÉNÉRATION

PRÈS DE 3,7 MILLIONS D'APPAREILS  
INSTALLÉS PARTOUT AU QUÉBEC

ACHEVÉ TROIS ANS PLUS TÔT QUE  
PRÉVU DANS LE RESPECT DU  
BUDGET ALLOUÉ

# PROJET CHAMOUCOUANE – BOUT-DE-L'ÎLE

**24 AVRIL 2015**

LANCEMENT OFFICIEL DE LA  
CONSTRUCTION DE LA LIGNE À 735 kV  
ET DU POSTE JUDITH-JASMIN

LES TRAVAUX DE DÉBOISEMENT  
PROGRESSENT BIEN ET NOUS PROCÉDONS  
À NOS APPROVISIONNEMENTS DE  
MATÉRIEL

**SEPTEMBRE 2016**

DÉBUT PRÉVU DE LA CONSTRUCTION





# DES SOLUTIONS EN MATIÈRE D'ÉNERGIES PROPRES POUR LA NOUVELLE-ANGLETERRE

NORTHERN PASS  
TRANSMISSION

VERMONT GREEN LINE



ONTARIO

QUÉBEC

MARITIMES

NE

NY

Tracé de 1927 du Conseil privé  
(non définitif)





**NOS 4**

**GRANDES PRIORITÉS**

**SATISFACTION DE LA CLIENTÈLE**

**COMMUNICATION PROACTIVE**

**AMÉLIORATION DE LA PRODUCTIVITÉ**

**CROISSANCE SOUTENUE DES ACTIVITÉS**



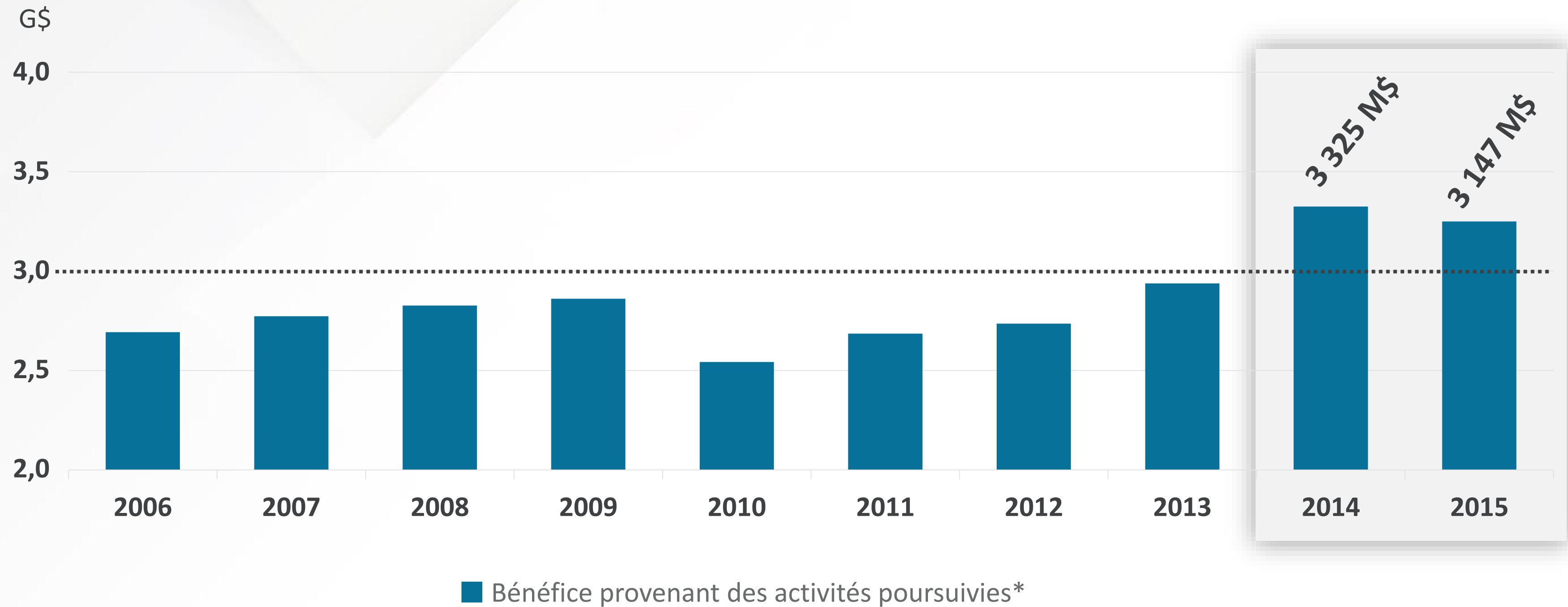


# PRÉSENTATION DES RÉSULTATS FINANCIERS 2015

LISE CROTEAU, VICE-PRÉSIDENTE EXÉCUTIVE ET CHEF DE LA DIRECTION FINANCIÈRE



# LE BÉNÉFICE NET FRANCHIT LE CAP DES 3 G\$ POUR UNE DEUXIÈME ANNÉE DE SUITE



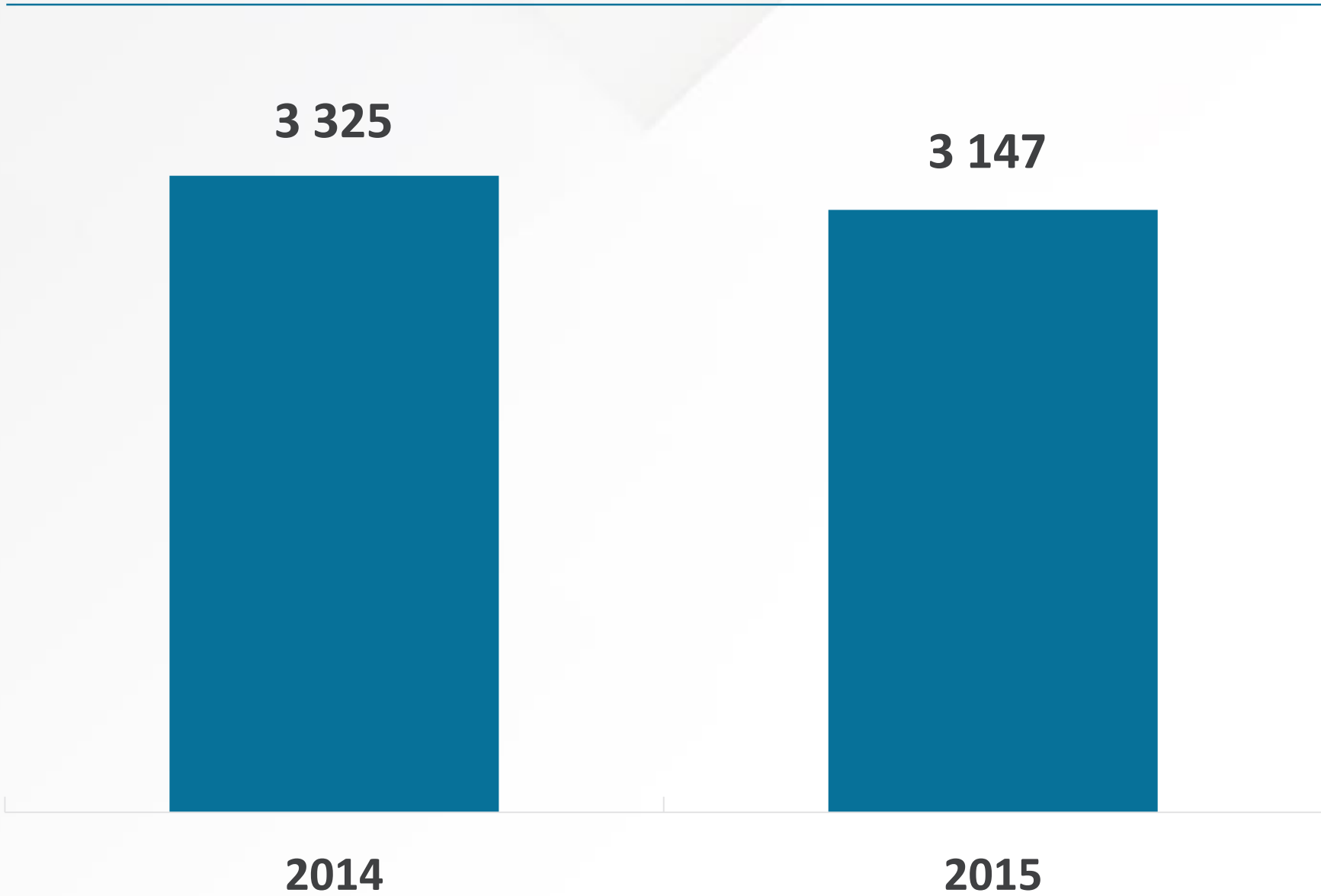
\* Pour les années 2014 et 2015, le bénéfice net est égal au bénéfice provenant des activités poursuivies.



# PRINCIPAUX FAITS SAILLANTS

BÉNÉFICE NET

178 M\$ ↓



MARCHÉS HORS QUÉBEC 118 M\$ ↑

MARCHÉ DU QUÉBEC 202 M\$ ↓

AMORTISSEMENT 120 M\$ ↓



# MARCHÉS HORS QUÉBEC 118 M\$ ↑

## EFFET VOLUME

143 M\$ ↑

Hausse du volume  
(+3,9 TWh)

2015

29,3 TWh

## EFFET CHANGE

114 M\$ ↑

Dépréciation du dollar  
canadien

2015

17,4 ¢

## EFFET PRIX

139 M\$ ↓

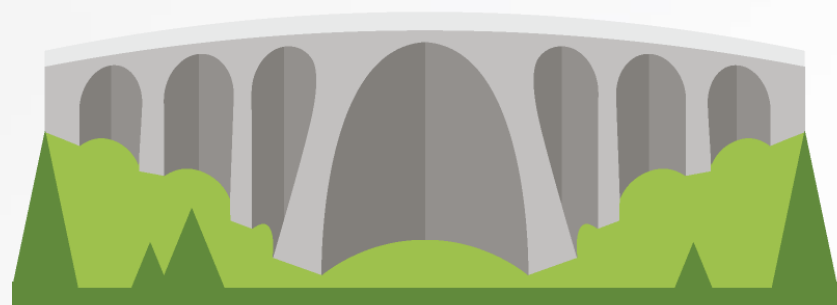
Variation des prix sur les  
marchés de l'énergie

2015

5,7 ¢/kWh  
prix moyen à l'exportation



# PRIX DE L'ÉLECTRICITÉ VENDUE SUR LES MARCHÉS DE GROS AUX ÉTATS-UNIS

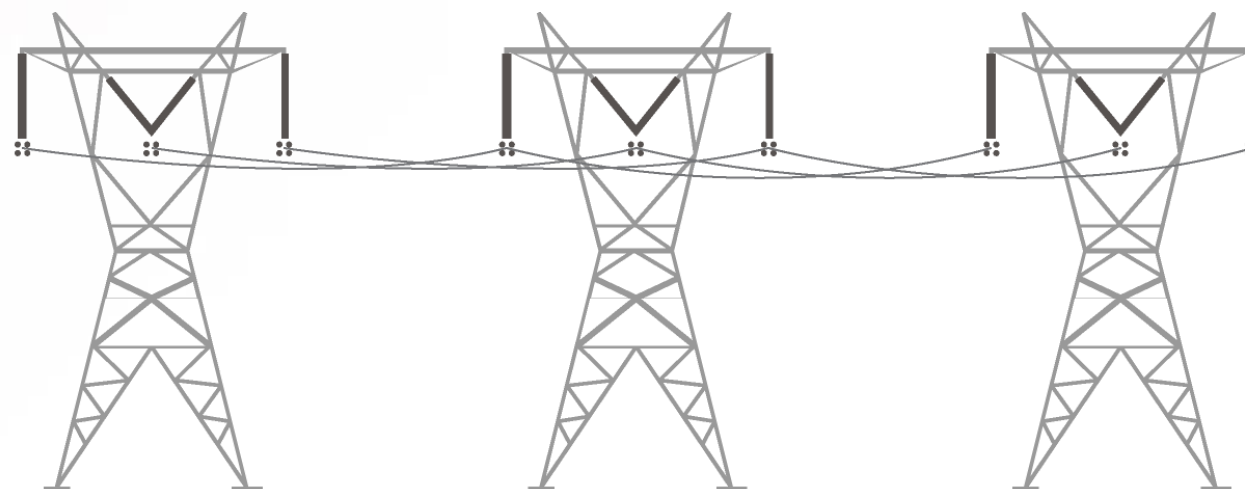


COÛT MOYEN  
DE PRODUCTION

2,08¢

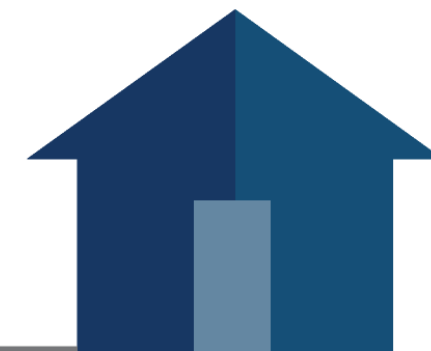


COÛTS DE TRANSPORT ET DE DISTRIBUTION  
D'HYDRO-QUÉBEC

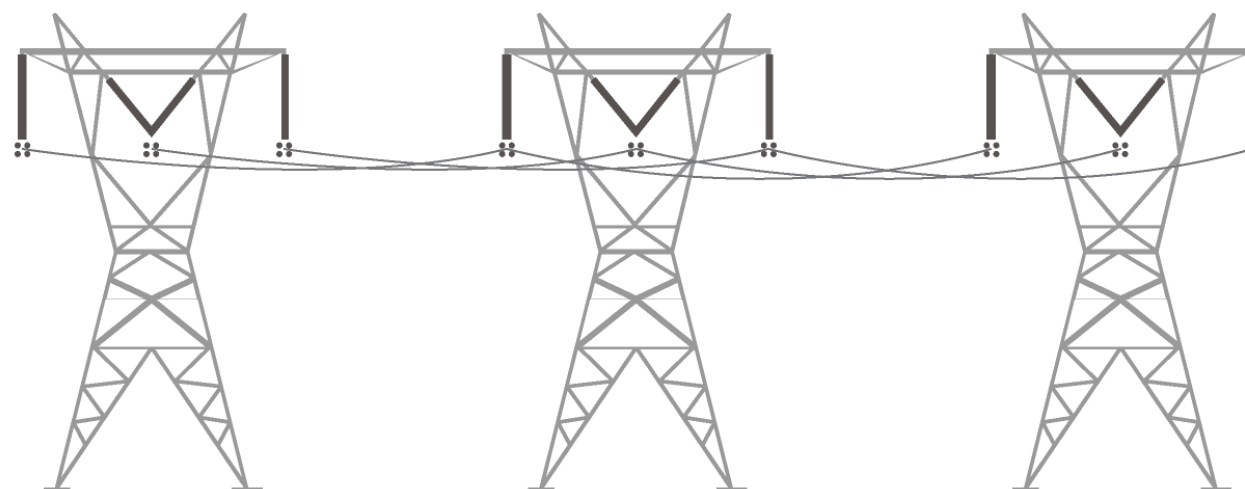


PRIX PAYÉ PAR LE  
CONSOMMATEUR AU QUÉBEC

7,19¢



COÛTS DE TRANSPORT ET DE DISTRIBUTION DES  
FOURNISSEURS D'ÉLECTRICITÉ AMÉRICAINS

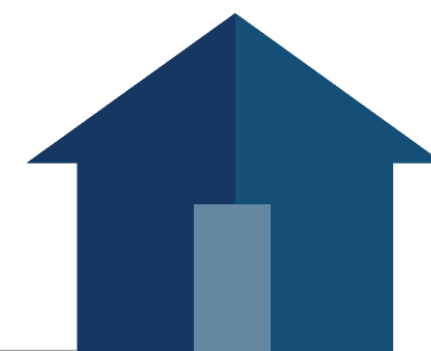


PRIX MOYEN  
À L'EXPORTATION

5,70¢

PRIX PAYÉ PAR LE  
CONSOMMATEUR À BOSTON

30,03¢

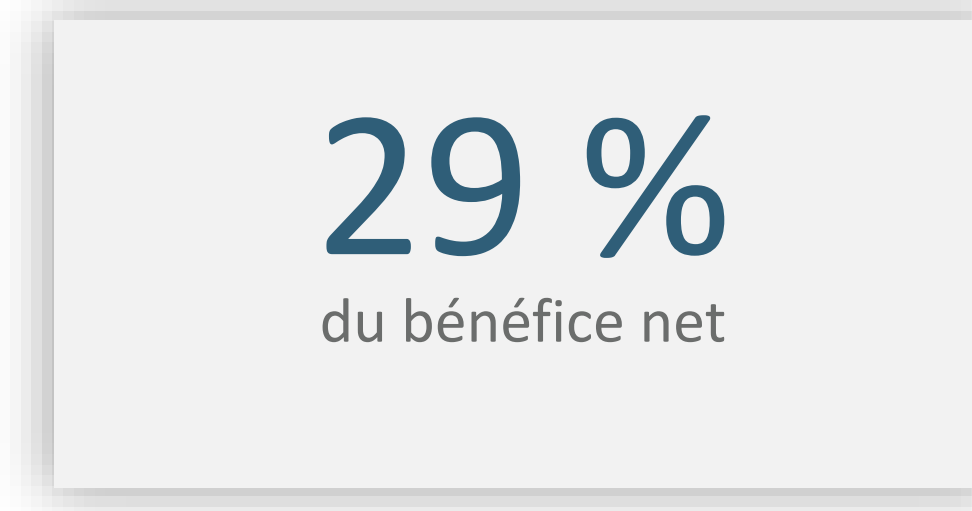
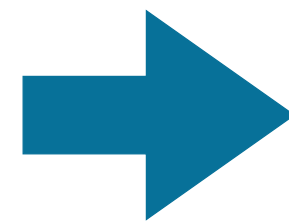




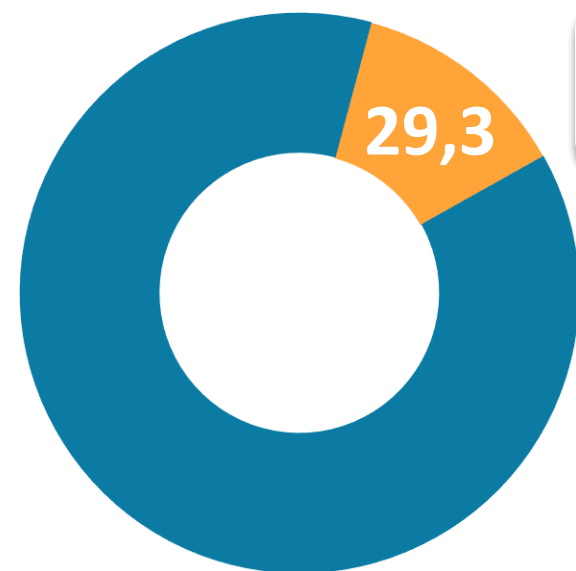
# CONTRIBUTION DES EXPORTATIONS AU BÉNÉFICE NET

2015

- Québec
- Exportations



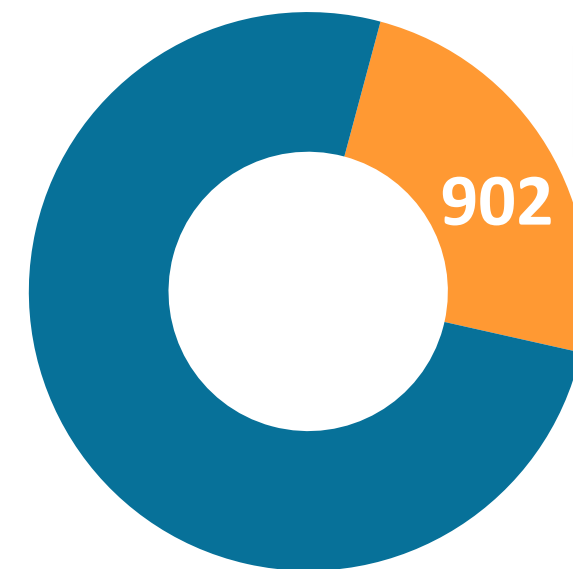
VENTES NETTES D'ÉLECTRICITÉ  
**200,6 TWh**



**15 %**

BÉNÉFICE NET

**3 147 M\$**



**29 %**

STOCKS ÉNERGÉTIQUES AU 31 DÉCEMBRE : **126,9 TWh**



# MARCHÉ DU QUÉBEC

202 M\$ ↓

APPROVISIONNEMENTS HQP → HQD

**APPROVISIONNEMENTS HORS PATRIMONIAUX**  
(achats à court terme en période de pointe  
aux prix du marché)

71 M\$



TEMPÉRATURES FROIDES  
AU PREMIER TRIMESTRE

5 °C

sous la normale en 2015

BAISSE DES PRIX DU MARCHÉ  
EN FORTE POINTE

↓ 10 ¢/kWh

**APPROVISIONNEMENT PATRIMONIAL**

131 M\$



BAISSE DU VOLUME

- 5 TWh

Températures douces  
au quatrième trimestre

Progression des approvisionnements  
issus de l'éolien et de la biomasse

Baisse de la demande  
industrielle au Québec



# HAUSSE DE L'AMORTISSEMENT 120 M\$ ↓

---

**MISE EN SERVICE  
D'IMMOBILISATIONS**

**CENTRALE DE LA  
ROMAINE-2**  
(mise en service  
de 3,2 G\$ en 2014)

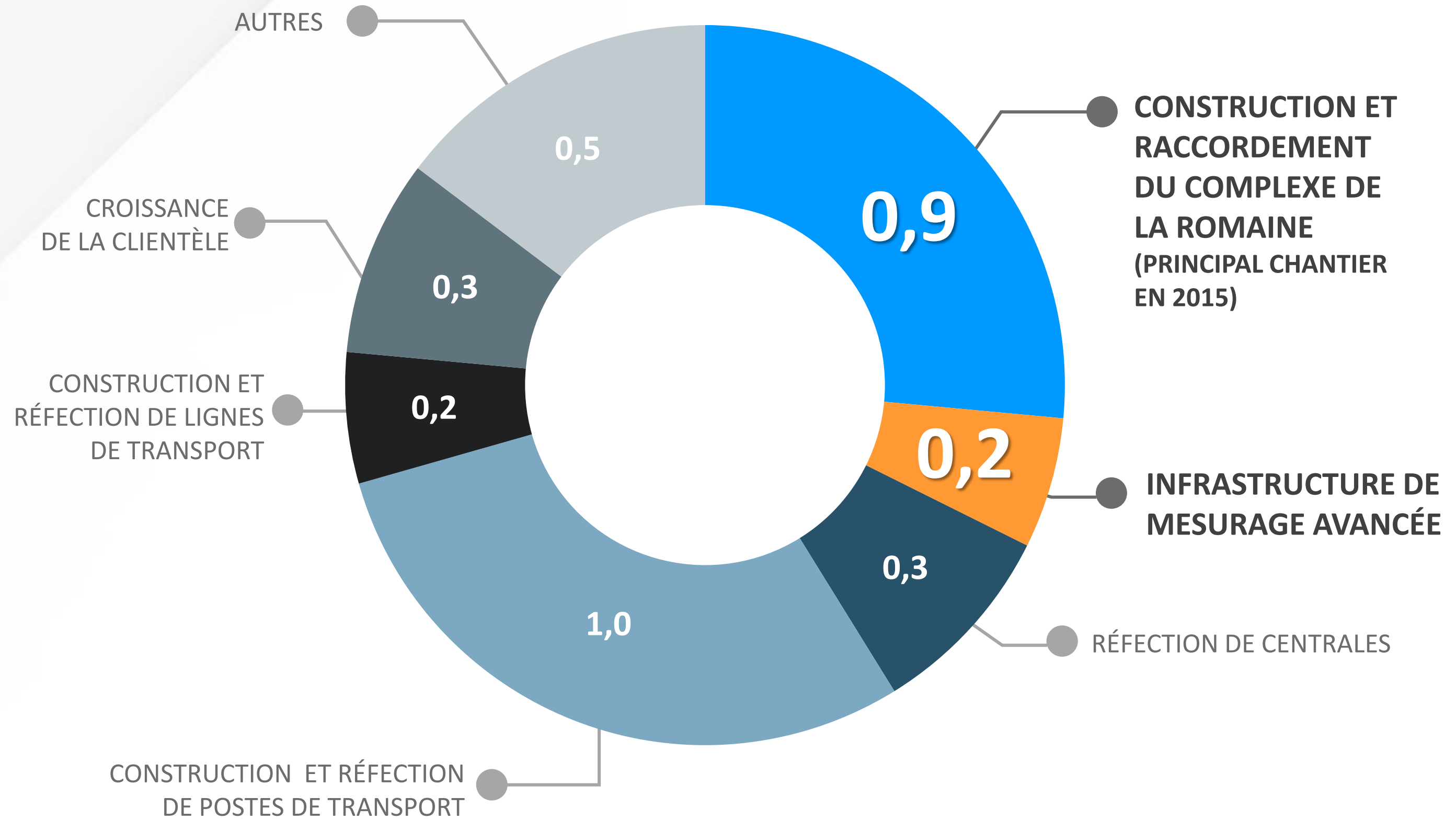
**DÉPLOIEMENT DE  
L'INFRASTRUCTURE DE  
MESURAGE AVANCÉE**

**3,7 MILLIONS**  
de compteurs de  
nouvelle génération



# INVESTISSEMENTS EN 2015

# 3,4 G\$







# RÉSULTATS FINANCIERS 2015

25 FÉVRIER 2016

 **Hydro Québec** | **MIEUX FAIRE**  
chaque jour